



Costi:

Soci SIPI: € 140,00

Non Soci SIPI: € 180,00

Infermieri, Educatori, Tecnici della riabilitazione psichiatrica, Assistenti sociali, Insegnanti, Studenti Università o Specializzandi: € 60,00
(Le quote di iscrizione includono il pranzo del sabato)

La quota di iscrizione dovrà essere versata tramite bonifico bancario su c/c intestato a S.I.P.I.

IBAN: IT 81 B 02008 01767 00010 02113 45.

Iscrizione al Congresso:

Le **iscrizioni** dovranno pervenire, allegando **copia del bonifico effettuato**, alla **Segreteria del Congresso**:
e-mail: info@sipi-adler.it

Poster

Gli **abstract dei poster** dovranno essere inviati alla **Segreteria del Congresso ENTRO il 26 marzo 2018** (per gli abstract inviati oltre tale data, non è garantita la pubblicazione nell'abstract book del Congresso). I Poster dovranno essere consegnati all'atto della registrazione, in sede Congressuale.

Crediti ECM

La partecipazione al Congresso conferisce **8 crediti ECM** per le figure professionali del Medico (Spec. Psichiatria, NPI, Psicoterapia), dello Psicologo, dell'Infermiere, dell'Educatore, del Tecnico della riabilitazione psichiatrica.

Presidenti del Congresso:

Secondo Fassino, Claudio Ghidoni

Comitato Scientifico:

Consiglio Direttivo e Collegio dei Didatti S.I.P.I.

con il Patrocinio di:

**Intern. Ass. of Individual Psychology (IAIP)
Società Italiana di Psicoterapia Medica (SIPM)
Istituto It. Igiene Mentale Transculturale (IMT)**

Altri Patrocini richiesti:

**Comune di Brescia
Università degli Studi di Brescia
Università Cattolica del Sacro Cuore, Brescia
Ordine Psicologi Lombardia**

con la collaborazione di:

**Ass. Psicologia Individuale A. Adler Milano (APIAAM)
Istituto Alfred Adler di Milano (IAAM)
Ist. Psicologia Individuale "A. Adler" (IPI) di Torino
Scuola Adleriana Psicoterapia (SAP), Reggio Emilia
Scuola Adleriana Psicoterapia Psicodinamica, Brescia
Soc. Adleriana It. Gruppi e Analisi (SAIGA), Torino**

Segreteria Scientifica ed Organizzativa:

**C. Berselli, F. Bocci, L. Burdisso, E. Grandi,
S. Fassina, E. Fusaro,
E. Cavalli, M. Martin, A. Mura**

Per informazioni ed iscrizioni:

e mail: info@sipi-adler.it

Tel. 011 8129274

dal lunedì al venerdì, ore 10:00-13:00

Web: www.sipi-adler.it

S.I.P.I.

Società Italiana di Psicologia Individuale

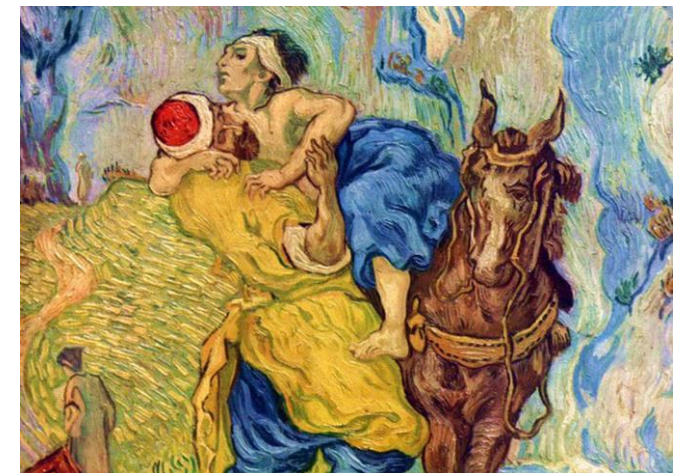
Member-Group of the
International Association of Individual Psychology

XXVII Congresso Nazionale

**Contagi relazionali:
emozioni, comportamenti, culture
in Psicologia Individuale**

Brescia, 13-15 Aprile 2018

**Centro Pastorale Paolo VI
Via Gezio Calini, 30 BRESCIA**



Il buon Samaritano, V. van Gogh, 1890





Alfred Adler nel 1935 aveva già ben individuato il processo per il quale terapeuta e paziente cambiano insieme: *“Il trattamento coinvolge e trasforma sia il terapeuta che il pazientel’atteggiamento empatico è essenzialmente costituito dalla tardiva assunzione della funzione materna da parte dello psicoterapeuta...vedere con i suoi occhi, ascoltare con le sue orecchie.. sentire col suo cuore..”*.

Molti psicoterapeuti in formazione si chiedono: che ne facciamo in conclusione di ciò che è stato evocato in noi dall’emozione del paziente?

Recenti acquisizioni psicobiologiche sulla comunicazione *implicita*, non verbale, emotiva più che cognitiva suggeriscono che nella relazione terapeutica si creano, articolano, annullano, esperienze emotive, finzionali/autentiche, regressive/ progressive, di alleanza/ resistenza, di cambiamento, infine. Per queste ricerche è probabile che la imitazione/simulazione inconscia da parte del paziente dell’espressione, modificata dal terapeuta, dell’esperienza del paziente stesso svolga funzioni terapeutiche regolatrici.... Il contatto *contagio* profondo di fiducia, sfiducia, angoscia, delusione, speranza, rabbia... oltrepassa, rinforza o annulla, oppure confonde i messaggi verbali e gestuali intenzionali delle strategie consapevoli dell’*incoraggiamento*. Ne risultano accresciute - nell’interazione/matching vissuta nel setting, le responsabilità etiche del terapeuta, proprie del suo Sentimento Sociale. Ogni rispecchiamento e contagio, per quanto empatico, per diventare evolutivo trasformativo, deve aggiungere allo stato precedente del paziente un’acquisizione *nuova* effetto della *presenza significativa* del terapeuta. Il processo di cambiamento si alimenterebbe dalle sequenze riverberanti di contagi e di trasformazioni reciproche, come premessa e frutto dell’alleanza. Qui il Sentimento Sociale/Sé Creativo del terapeuta (ri)attiva per contatto profondo quello del paziente. Nel 27° Congresso SIPI - con ricorso privilegiato a *gruppi di apprendimento* come occasione di formazione - si confrontano elaborano, gli aspetti negativi e positivi di questi contagi relazionali, oltre che teorico/tecnici: emozioni, comportamenti, culture nei setting individuali, gruppali, socio-culturali, istituzionali, delle diverse età della vita.

Programma

Venerdì 13 Aprile 2018

ore 14:30: Saluto delle Autorità
ore 14:45: **Apertura del Congresso**
e costituzione dei Gruppi di lavoro
S. Fassino, C. Ghidoni

ore 15:00 - 17:00

Prima Sessione: **Gruppi di lavoro**⁽¹⁾

Rischi e risorse della relazione: trasformazioni nelle analisi e nella psicoterapia dinamica

1. Infanzia e adolescenza

Conduttori: A.M. Bastianini, F. Maiullari

2. Adulti e anziani

Conduttori: A. Bianconi, E. Fusaro

3. Complessità delle reti di cura

Conduttori: E. Bignamini, P. Viglianco

4. Aspetti evolutivi nella psicoeducazione

Conduttori: G.S. Lerda, M. Milanese

5. Culture e contaminazioni

Conduttori: F. Di Summa, A. Rambaudi

(1) I gruppi di lavoro sono parte integrante del programma del Congresso e si intendono come spazio di discussione e di approfondimento della tematica congressuale.

Riunioni ed eventi sociali

Venerdì 13 aprile 2018

ore 17:15: Assemblée dei Soci

ore 18:15: Consiglio Direttivo

Sabato 14 aprile 2018

ore 20:00: **Cena Sociale**

presso Trattoria Belotti

Via Rinato 3, Ome (BS).

La quota per la cena sociale (pari a € 30,00) dovrà essere versata in sede congressuale. E’ richiesta prenotazione.

Sabato 14 Aprile 2018

ore 09:00: Seconda Sessione

Moderatori: S. Fassino, C. Ghidoni

S. Fassino: Introduzione

ore 09:30: **G.G. Rovera: Il contagio negativo, emergente**

ore 10:15: **A. Ferrero: Il contagio positivo, dinamica dell’incoraggiamento**

Dibattito

ore 11:00: pausa caffè

ore 11:15: Discussione degli interventi

ore 12:00: I **Conduttori dei gruppi** presentano una **sintesi dei temi e dei quesiti emersi dal lavoro dei gruppi**

ore 13:00: pausa pranzo

ore 14:30: Terza Sessione: **Dinamica dei contagi e processo di incoraggiamento**

Moderatori: U. Ponziani, A. Rambaudi

ore 14:30: **D. Munno: Dal contatto con le teorie al “contagio” col paziente**

ore 15:00: **L.G. Grandi: Il Contagio relazionale nella socioanalisi**

ore 15:30-18:00: Gruppi di lavoro

Domenica 15 Aprile 2018

ore 09:00: Quarta Sessione:

Sintesi e discussione dei Poster

C. Berselli, F. Bocci, E. Grandi, S. Fassina, B. Simonelli

ore 10:45: pausa caffè

ore 11:00: **Tavola rotonda e discussione.**

Conduttori dei gruppi, Relatori, Presidenti del Congresso.

Moderatori: G. Ferrigno, G. Mazzoli

ore 13: **Chiusura del Congresso**